



STOWARZYSZENIE POMOCY CHORYM NA ASTMĘ I CHOROBY ALERGICZNE W ŁODZI

25 lat wielokierunkowych działań na rzecz poprawy jakości życia chorych

Prezydium Zarządu 2017-20

Prezes:
mgr Ewa Zielińska
Vice-prezes:
Prof. dr hab. med. Marek L. Kowalski
Sekretarz:
dr n.med. Barbara Majkowska-Wojciechowska
Skarbnik:
mgr Krystyna Dobryń
Członkowie Zarządu:
dr n. med. Marcin Kurowski
inż. Kamil Makowski
Członkowie Komisji Rewizyjnej:
Prof. Dr hab. Med. Janina Grzegorzczak
mgr Aneta Grzelak

Misja Stowarzyszenia: działania na rzecz poprawy jakości życia chorych na astmę i choroby alergiczne.

Stowarzyszenie powstało w roku 1993 roku z inicjatywy pacjentów i lekarzy Kliniki Immunologii, Reumatologii i Alergii Uniwersytetu Medycznego w Łodzi.

Realizacja celów była możliwa głównie dzięki pracy wolontariuszy.

Siedziba:

Klinika Immunologii, Reumatologii i Alergii Uniwersytetu Medycznego w Łodzi, 92-215 Łódź, ul. Pomorska 251, bud. C5

www.stowarzyszenie-alergia.pl; www.immunologia.umed.pl

e-mail: stowarzyszenie.alergia@csk.umed.pl

Współpraca z Fundacją ECARF

Certyfikujemy hotele



celem jest:

- zagwarantowanie odpowiedniej jakości
- akceptacja wyrobów i usług przyjaznych dla chorych z alergią



DZIAŁANIA:

- Współpraca z międzynarodową fundacją ECARF.
- Prowadzenie badań z zakresu monitora pyłkowego w Łodzi obejmuje nieodpłatne udostępnianie bieżących komunikatów chorym, lekarzom, personelowi medycznemu, a także aktualizacje baz danych na stronach internetowych o zasięgu krajowym i międzynarodowym.
- Obchody Światowych Dni Spirometrii.
- Propagowanie współczesnych metod leczenia (publikowanie wyników badań i udział w konferencjach naukowo-szkoleniowych).
- Działania edukacyjne.
- Badania barierowości tkanin.
- Serwis porad psychologicznych.
- AlleREACT - europejski portal internetowy, umożliwiający samodzielne raportowanie incydentów alergii pokarmowej.
- Pomoc chorym z uzyskaniem dostępu do sprzętu rehabilitacyjnego.
- Powołanie sekcji osób chorych na choroby reumatyczne, która współpracuje z Kliniką Reumatologii (2017).
- Powołanie sekcji dla chorych z wrodzonym obrzękiem naczyń i naczyń (2017).

MONITOR PYŁKOWY w ŁODZI



SPONSORZY:

- KBN (2003-05)
- STOWARZYSZENIE (2003-18)
- DOFINANSOWANIE WYDZIAŁU ZDROWIA URZĘDU MIASTA ŁODZI (2012-15)

BADANIA LABORATORYJNE WYROBÓW TEKSTYLNICH PRZYJAZNYCH DLA OSÓB Z ALERGIĄ

Na podstawie badań wydano opinie nt.

- Barierowości tkaniny **Argo Plus**, wykorzystywanej jako baza pokrowców przeciwalergicznych na pościel dla chorych z alergią na kurz (*opinia pozytywna*)

• BADANIA KLINICZNE

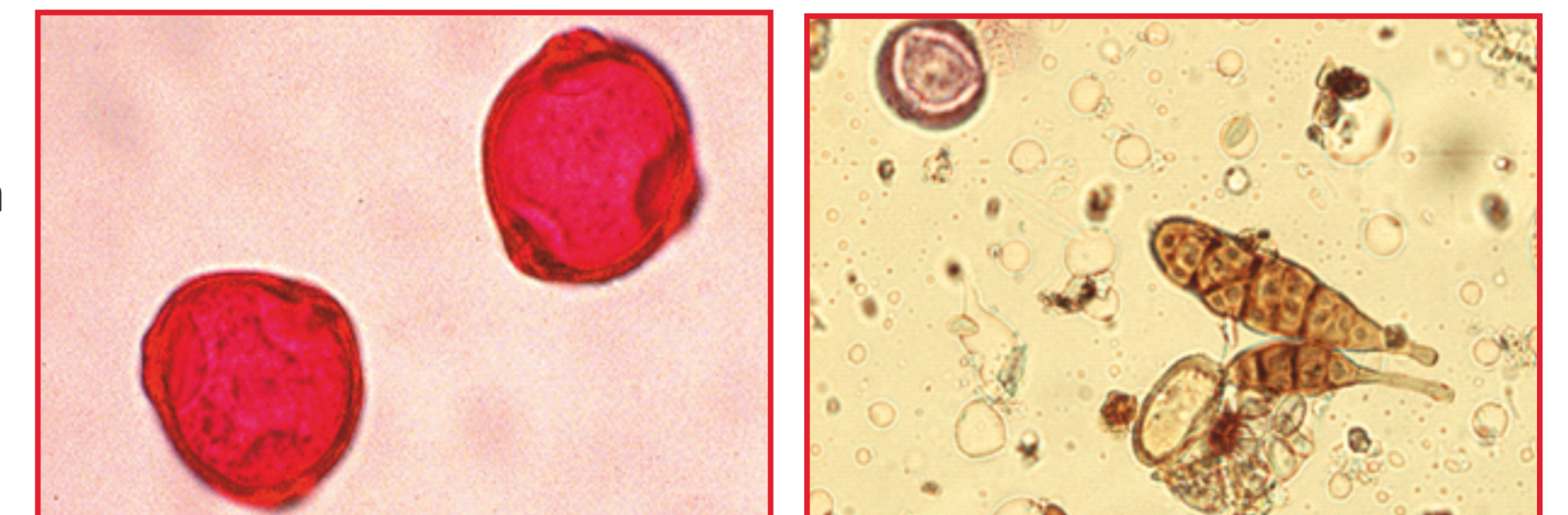
Na podstawie badań klinicznych przeprowadzonych przez Stowarzyszenie,

Fundacja ECARF wydała opinie o przydatności dla dzieci z alergią m.in.

- proszku do prania,
- chusteczek higienicznych,
- szamponu
- i innych.

PREZENTACJA WYNIKÓW

email > 130 osób
www.facebook.pl/stowarzyszenie-alergia
aktualizacje danych na stronach www
www.stowarzyszenie-alergia.pl
www.polleninfo.org
https://ean.polleninfo.eu/Ean/
(Międzynarodowa Baza danych EAN - European Aeroallergen Network Data bank)



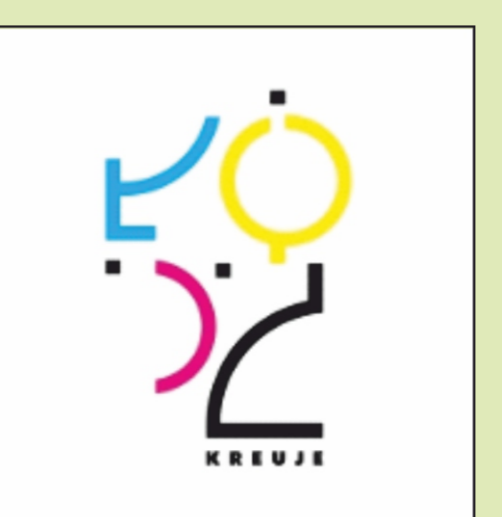
Na bazie uzyskanych danych powstało około 30 publikacji i doniesień

PROPAGOWANIE WSPÓŁCZESNYCH METOD LECZENIA

Udział w szkoleniach lekarzy, pracowników służby zdrowia, sektora edukacji i usług w zakresie prewencji i leczenia chorób alergicznych.

Udział Stowarzyszenia w Konferencjach Naukowo-Szkoleniowych „Alergia Astma Immunologia Kliniczna” 1999-2018

Udział w Konferencjach Urzędu m. Łodzi z cyklu „Edukacja dla zdrowia” Dzieci z alergią i astmą w szkole - szkolenie personelu szkół i przedszkoli.



Światowe Dni Spirometrii

W latach 2014-16 wykonano z tej okazji nieodpłatne badania spirometryczne dla około 300 osób.



Regionalne Centrum Wczesnej Diagnostyki Reumatologicznej (2017-20)

Cel: Opracowanie i wdrożenie programu profilaktyki dla pacjentów z podejrzeniem RZS na terenie województw: łódzkiego, mazowieckiego i śląskiego.

Współudział w realizacji projektu, finansowanego ze środków EFS POWR. 05.11.00-00-00,14/17

I Spotkanie Pacjentów ze Zdiagnozowanym, Dziedzicznym Obrzękiem Naczynioruchowym HAE

we współpracy z Polskim Stowarzyszeniem Pomocy Chorym z Obrzękiem Naczynioruchowym Pięknie Puchnę

- Cele:**
- specjalistyczna edukacja,
 - kurs samoiniekcji leków



ECHOO kolonijne

W latach 1996-2004, organizowano zimowe i letnie turnusy rehabilitacyjno-wypoczynkowe dla dzieci i dorosłych astmą i alergią np. w Kołobrzegu, Rabce, w Poroninie, na Wyspie Wolin. Skorzystało z nich ponad tysiąc osób. Obecnie, ci dawni uczestnicy kolonii zgłosili się już jako dorośli ludzie, z pakietem archiwalnych zdjęć i wspaniałych wspomnień. Wyrazili wdzięczność za wysiłki organizacyjne i okazali chęć współpracy w zakresie kontynuacji działań i rozwijania idei pomocy chorym.

Nieodpłatne udostępnianie sprzętu medycznego

Wielu chorych skorzystało z możliwości nieodpłatnego wypożyczenia nebulizatorów, umożliwiających wziewne przyjmowanie leków stosowanych w leczeniu astmy oskrzelowej.

